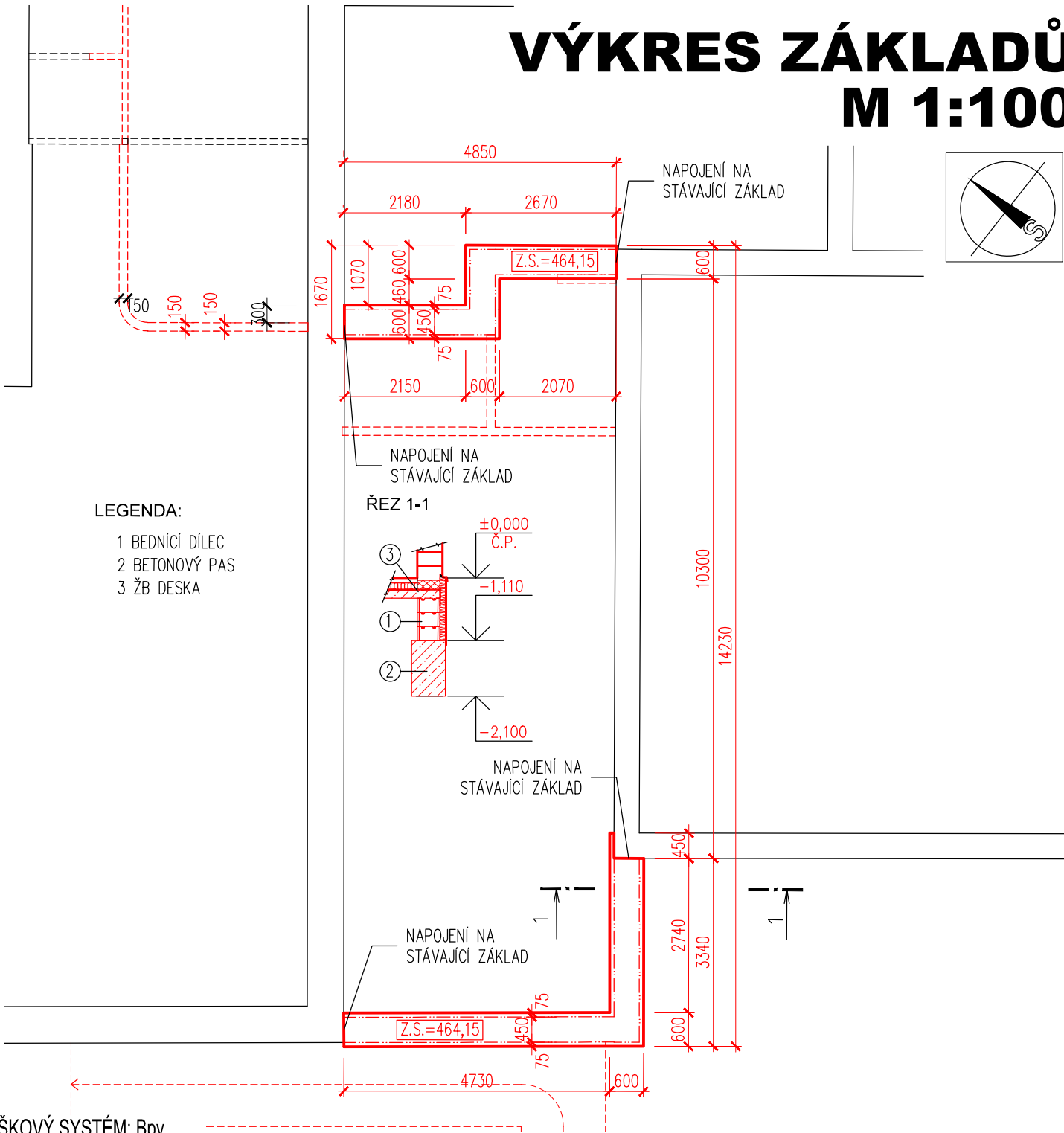


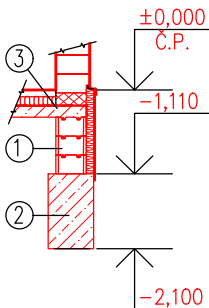
VÝKRES ZÁKLADŮ

M 1:100



- LEGENDA:
- 1 BEDNÍČÍ DÍLEC
 - 2 BETONOVÝ PAS
 - 3 ŽB DESKA



ŘEZ 1-1



VÝŠKOVÝ SYSTÉM: Bpv

±0.000 = 466,25 m n.m. - úroveň Č.P. v 1NP

TATO PD SLOUŽÍ JAKO PODKLAD PRO VYDÁNÍ STAVEBNÍHO POVOLENÍ, NESLOUŽÍ PRO PROVEDENÍ STAVBY !!!

<div></div> <div>ATELIER U5 s.r.o. dor.adr.: K Zaječimu vrchu 904 Klatovy IV, 339 01 IČ: 263 70 646 tel.: +420 376 322 006 www: http://www.atelier-u5.cz</div>		<div></div> <div>INVESTOR: DOZP Bystřice nad Úhlavou, příspěvková organizace, Bystřice nad Úhlavou 44, 340 22 Nýrsko, IČ: 49207300</div>	<div>STUPEŇ PD: SPOLEČNÉ ÚZEMNÍ ROZHODNUTÍ A STAVEBNÍ POVOLENÍ (DÚR+DSP)</div>	
<div><div><input type="checkbox"/> A PRŮVODNÍ ZPRÁVA</div><div><input type="checkbox"/> B SOUHRNNÁ TECHNICKÁ ZPRÁVA</div><div><input checked="" type="checkbox"/> C SITUAČNÍ VÝKRESY</div><div><div><input type="checkbox"/> D DOKUMENTACE OBJEKTŮ A TECHNICKÝCH A TECHNOLOGICKÝCH ZAŘÍZENÍ</div><div><div><div><input type="checkbox"/> D.1 DOKUMENTACE STAVEBNÍHO NEBO INŽENÝRSKÉHO OBJEKTU</div><div><div><input type="checkbox"/> D.1.1 ARCHITEKTONICKO-STAVEBNÍ ŘEŠENÍ</div><div><input type="checkbox"/> D.1.2 STAVEBNĚ KONSTRUKČNÍ ŘEŠENÍ</div><div><input type="checkbox"/> D.1.3 POŽÁRNĚ BEZPEČNOSTNÍ ŘEŠENÍ</div><div><div><input type="checkbox"/> D.1.4 TECHNIKA PROSTŘEDÍ STAVEB</div><div><div><div><input type="checkbox"/> D.1.4.a) ZDRAVOTNĚ TECHNICKÉ INSTALACE</div><div><input type="checkbox"/> D.1.4.b) VZT A VYTÁPĚNÍ, CHLAZENÍ, PLYNOVÁ ZAŘÍZENÍ</div><div><input type="checkbox"/> D.1.4.c) MĚŘENÍ A REGULACE</div><div><input type="checkbox"/> D.1.4.d) SILNOPROUDÁ ELEKTROTECHNIKA, ELEKTRONICKÉ KOMUNIKACE</div></div></div><div><div><input type="checkbox"/> D.2 DOKUMENTACE TECHNICKÝCH A TECHNOLOGICKÝCH ZAŘÍZENÍ</div></div></div><div><input type="checkbox"/> E DOKLADOVÁ ČÁST</div></div></div></div></div></div>	<div>ZAKÁZKOVÉ ČÍSLO: 15040</div> <div>KRESLIL: Ing. Jan Roubal</div> <div>VEDOUČÍ PROJEKTANT, KONTROLOVAL: Ing. Ivan Šillar</div> <div>ZODPOVĚDNÝ PROJEKTANT: Ing. Ivan Šillar</div> <div>AUTOR: Ateliér U5 s.r.o.</div>	<div>OBSAH: PŘÍSTAVBA, STAVEBNÍ ÚPRAVY - JÍDELNA, TERASA DOZP Bystřice nad Úhlavou č.p.44, st.p.č.81/1 - k.ú. Bystřice nad Úhlavou C SITUAČNÍ VÝKRESY</div> <div><div>DATUM: 12/2015</div><div>MĚŘITKO: 1:100</div></div>	<div>ČÍSLO SOUPRAVY:</div>	
	<div>VÝKRES: VÝKRES ZÁKLADU</div>			<div>ČÍSLO VÝKRESU: b)1</div>

DOKUMENTACE JE DUSEVNIM MAJETKEM FIRMY ATELIER U5, S.R.O. A NESMI BYT POUZITA BEZ JEJHO VEDOMI